

2014年10月31日

各 位

インヴァスト証券株式会社  
 (JASDAQ コード：8709)  
 問合せ先：マーケティング部 03-3595-8907

**新型 FX トライオート、クイック仕掛けに“相場追尾型”登場！  
 11月2日、追尾ゲリラ&トレンド追尾ゲリラ搭載!!**

インヴァスト証券のオートパイロット型裁量FXサービス「トライオート」では、2014年11月2日(日)より、「クイック仕掛け」に新たな仕掛け(売買戦略)を追加いたします。本仕掛けの追加により、さらなる戦略の充実が可能となります。

**■クイック仕掛けとは**

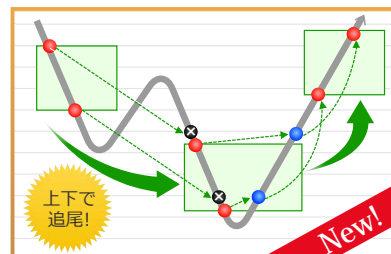
トライオートに搭載されている「クイック仕掛け」機能には、売買戦略に沿って作られた複数の注文が一つの「仕掛け」として登録されています。仕掛けの中からご自身の相場予想に合うものを選べば、その売買戦略を誰でも簡単に実行(稼働)することができる機能です。

**■新クイック仕掛け「追尾ゲリラ」について**

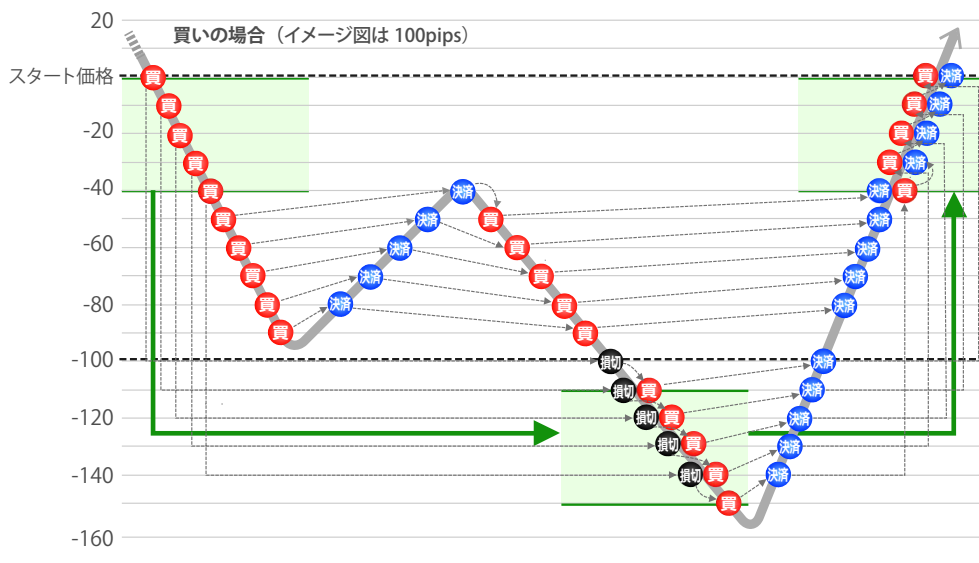
このたび、クイック仕掛けに「追尾ゲリラ」と「トレンド追尾ゲリラ」の2種類が搭載されます。

**1. 追尾ゲリラ**

- ・相場が上下どちらにも振れても相場の動きを追随していく仕掛けです。想定した価格の範囲内で細かく利益を積み上げると共に、想定価格から外れてしまった場合でも相場の動きを追いかけます。そのため、相場の上昇・反発局面の双方で利益を狙うことができます。
- ・原型となるゲリラ仕掛けは、相場が予想と反対に動くとき一度損切りした時点で取引を停止しますが、この仕掛けは、損失を許容しながらも相場の動きを追いかけるのでより広範囲をカバーできる点も特徴です。



**・ 追尾ゲリラ 取引イメージ**

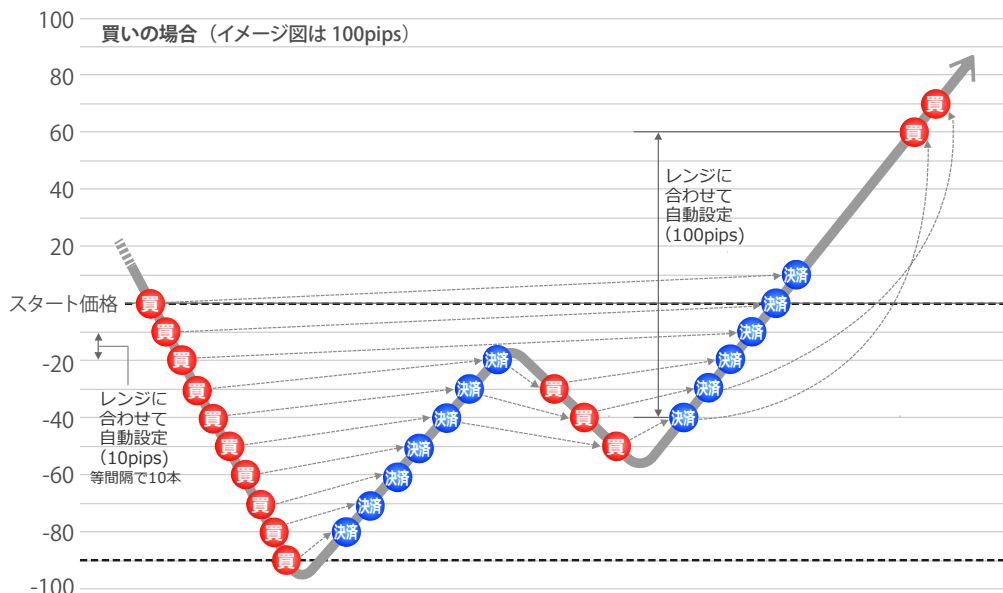
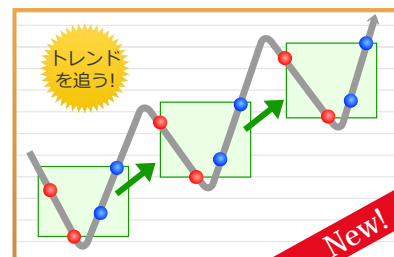


## 2.トレンド追尾ゲリラ

- ・トレンド追尾ゲリラは、明確なトレンドが出ている時に有効な仕掛けです。

仕掛け自体は、追尾ゲリラに取引停止条件を加えた仕掛けとなり、1敗すると取引が止まりますトレンドを追いながら細かく利益を積み上げ、相場が逆方向に行った場合は取引を停止します。

### ・トレンド追尾ゲリラ 取引イメージ



追尾ゲリラの特徴について詳しくは「トライオート公式サイト」のブログ記事で解説しています

<http://www.triauto.jp/setupblog/2014/10/post-09.html>

### 【クイック仕掛けの利用方法】

トライオート取引ツールの「クイック仕掛け」タブからご利用いただけます。

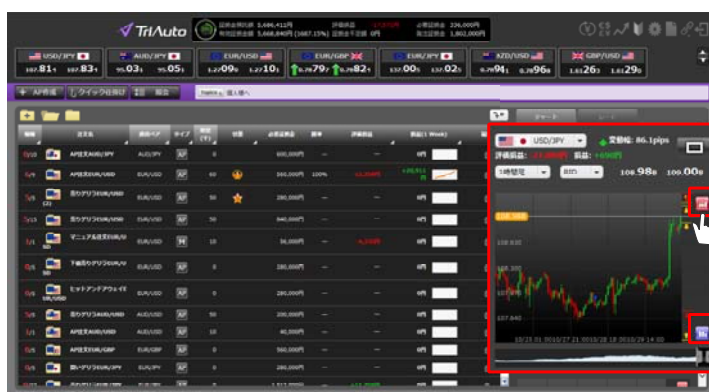
※トライオートに口座をお持ちのお客様は、どなたでも無料でご利用いただけます。

- 1.インヴァスト証券ホームページから「My ページ」にログインします。
- 2.My ページ画面右「トライオートログイン」ボタンをクリックします。
- 3.トライオート取引ツールの「クリック仕掛け」タブをクリックすると、設定されている仕掛けが表示されます。

## ■ その他の追加機能について

### 1. チャート上からの発注機能搭載

通貨ペアごとの保有建玉やその建玉に対する決済注文、注文中の新規注文をひと目で確認できる「マージチャート」に発注機能を搭載します。同一通貨ペアの保有建玉や注文状況をチャート上で確認しながら発注できるため、より戦略的で効率の良い注文が可能となります。



取引画面イメージ  
(赤枠がマージチャート)

## 2. チャート足種に 4 時間足追加

チャート足種に 4 時間足が追加されます。4 時間足は日足と並び、スイングトレードの際に重宝される足種です。

チャート足種	1 分足、5 分足、30 分足、1 時間足、4 時間足 <b>【New】</b> 日足、週足、月足
--------	--

## 3. マニュアル注文発注時の仕様変更

マニュアル注文発注時のワンクリック発注および決済注文の同時発注機能は、従来発注の都度設定が必要でした。今回のバージョンアップにより、一度チェックを入れれば設定が保存されるようになるため都度チェックを入れる手間がなくなります。

### ●トライオートについて

トライオートは、ご自身の判断で取引をする裁量 FX と自動売買の利点を組み合わせた新型 FX サービスです。お客様は、相場の方向を予想し、3STEP で作成できる「オートパイロット注文 (AP 注文)」を使い取引を行います。ご自身で条件を設定すれば、その条件に従い自動的に売買が行われるのでリスクを限定しながら戦略的なトレードを実行できます。

### ●トライオート公式サイト

<http://www.triauto.jp/>

本社所在地：東京都港区西新橋一丁目 6 番 21 号 NBF 虎ノ門ビル  
代表者：代表取締役社長 川路 猛  
資本金：59 億 6,508 万円  
設立：昭和 35(1960)年 8 月 10 日  
事業内容：金融商品取引業  
登録番号：金融商品取引業者 関東財務局長(金商)第 26 号  
加入協会：一般社団法人金融先物取引業協会 一般社団法人日本投資顧問業協会 日本証券業協会

### 【リスク・費用などについての重要事項】

本取引は、取引通貨の価格および金利等の変動により損失が生ずるおそれがあります。また、スワップポイントが受取りから支払いに転じることもあります。当社は、有効比率が一定水準以下となった場合、全建玉を自動的に強制決済 (ロスカット) いたしますが、本取引は、預託すべき証拠金額以上の取引が可能のため、急激な相場の変動等によっては、証拠金の額を上回る損失が発生するおそれがあります。

●売買手数料は、新規注文・決済注文ともに無料です。●本取引は、通貨ペアの売付けの価格と買付けの価格に差(スプレッド)があり、相場急変時等はスプレッドが拡大する場合があります。●証拠金は、1 万通貨あたり想定元本の円換算額の 4%以上 (法人は 1%以上) で、証拠金の最大 25 倍 (法人は 100 倍) までお取引が可能です。●本取引は、元本および収益が保証された取引ではありません。お取引にあたっては、お客様ご自身の責任と判断でお取引していただきますようお願いいたします。

●TriAuto の詳しいリスク・重要事項については、当社ホームページを必ずご覧ください。

<http://www.invast.jp/triauto/service/risk/>